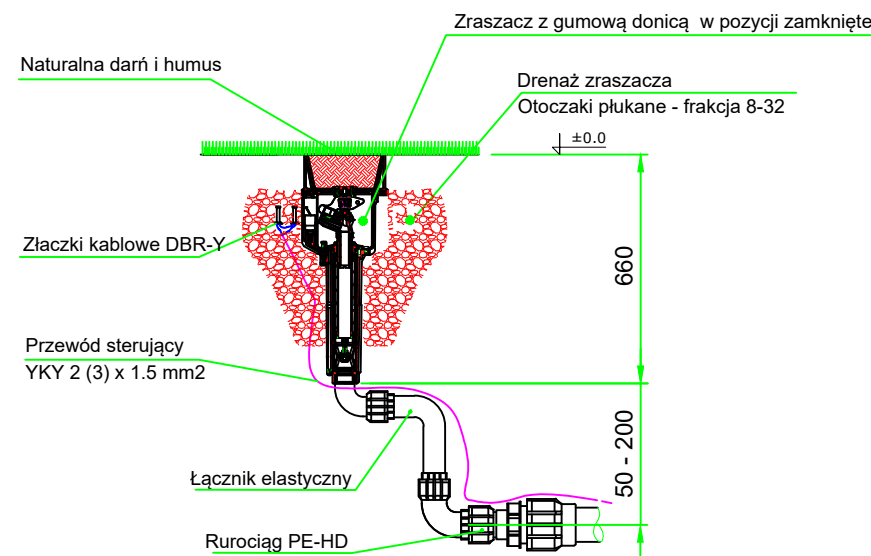
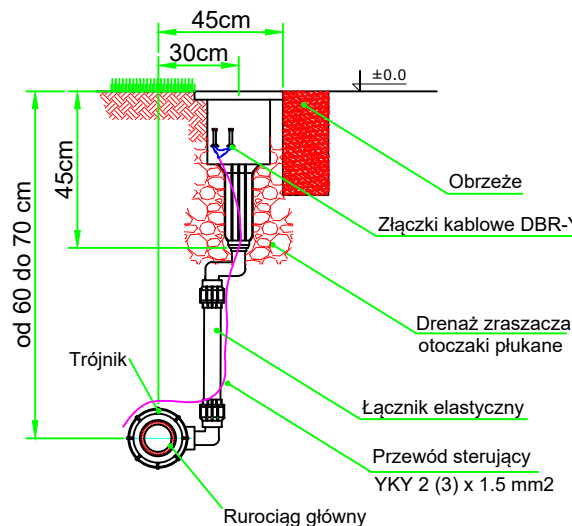


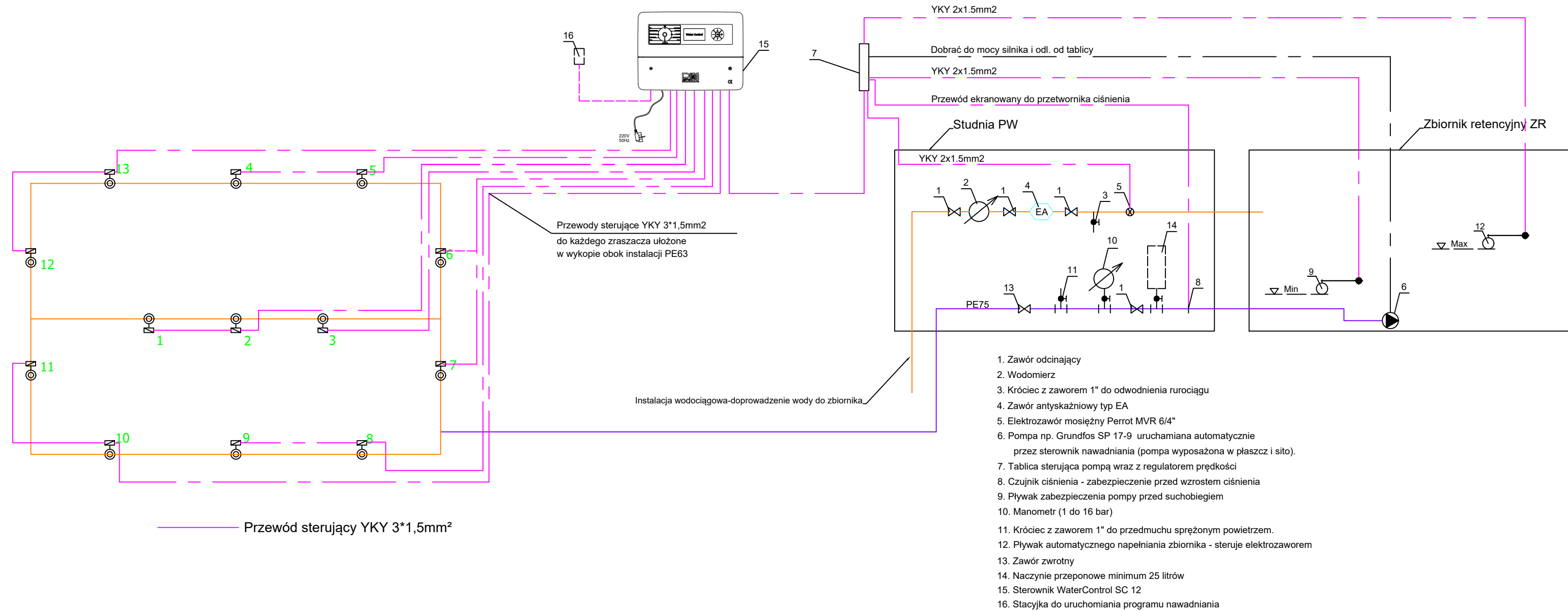
Schemat zabudowy zraszacza środkowego oraz na długich bokach
PERROT TRITON-L TC VAC
(zraszacz z gumową donicą - trawnik naturalny)



Schemat zabudowy zraszacza bocznego
PERROT TRITON-L WVAC



Schemat rozmieszczenia przewodów sterujących instalacji automatycznego zraszania



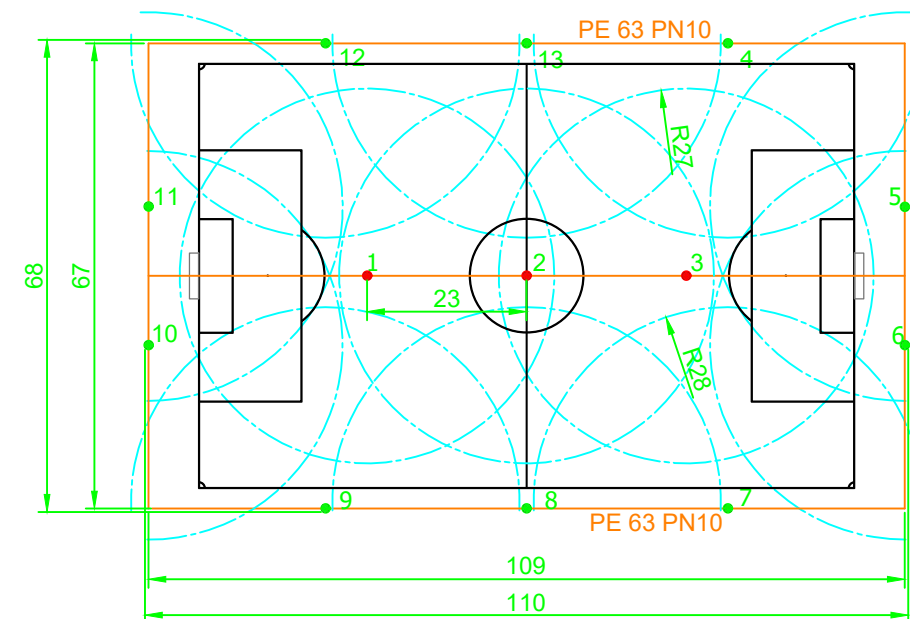
- ☒ Sterownik Perrot WaterControl SC 16
- ⊗ Pompa (p=8 bar przy Q=15m3/h)
- ⊗ Zasuwa
- ⊗ Zawór kulowy

Rurociągi


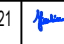
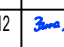
- PE-HD / PN10 Ø75
- PE-HD / PN10 Ø63
- Przewód sterujący YKY 2(3)*1,5mm²

Zraszacze

- Pełnoobrotowy z gumową donicą TRITON-L TC VAC Ø12; R 27m; 15m³/h; 5,5bar
- Sektorowy TRITON-L WVAC Ø13; R 28m; 15m³/h; 6,0bar



Zasilanie doprowadzić od pompy rurą PE75 PN 10 do dowolnego miejsca na obwodzie płyty

	Funkcja	Imię i nazwisko	Nr uprawnień	Podpis
	Projektował br. sanit.	mgr inż. Katarzyna Stankiewicz	SLK/9630/PWBS/21	
	Sprawdził br. sanit.	mgr inż. Małgorzata Bura	SLK/4545/PWOS/12	
PRIMTECH Szymon Kita tel. 506-340-000 www.primtech.pl	Lokalizacja: T. Kościuski 1, 34-120 Andrychów dz. nr 842/5; 842/7 obr.: Andrychów- miasto [121801 4.0001] Jedn. ewiden: Andrychów- Miasto			
	Nazwa projektu/Obiekt: ETAP 1 - Zagospodarowanie terenu Stadion "BESKID" w Andrychowie" rozbiórka, przebudowa, budowa obiektów/budowlanych na terenie stadionu "BESKID" wraz z infrastrukturą towarzyszącą w Andrychowie			
	Schemat ideowy systemu nawadniania			
Inwestor: Gmina Andrychów ul. Rynek 15 34-120 Andrychów	Nazwa rysunku:		Nr rysunku	
	Faza proj.: Projekt Wykonawczy		Nr egz.:	
Date: Lipiec 2024r.	Skala: —	SWK07		
Korzystanie z rozwiązań technicznych zawartych w niniejszym projekcie, w zakresie przekraczającym ustalenia umowy na opracowanie dokumentacji, wymaga pisemnego zezwolenia: PRIMTECH Szymon Kita				